



Panama te Espera!

Disfruta un mundo de aventuras con
Think Mice

El DMC más grande de Panamá

Como el DMC más grande de Panamá, con más de 20 años en el mercado y más de 4 millones de tours vendidos. Ofrecemos un servicio integral, que incluye todos los servicios turísticos que sus clientes pueden requerir, para garantizar que su estancia sea inolvidable y 100% satisfactoria. Como parte de nuestra experiencia durante los años, abrimos **Think Mice** exclusivamente para el sector **MICE**.

Brindamos una amplia gama de servicios en Panamá, desde recibimiento personalizado en el aeropuerto, lujosas recepciones, actividades especiales, una gran variedad de fiestas temáticas, todo esto como expertos locales en Panamá. Nuestro equipo especializado está listo para diseñar el programa que desea en Panamá, respondiendo a las necesidades que todos sus participantes merecen en su grupo MICE. Nuestro objetivo es hacer que los participantes sientan que Panamá es una experiencia única en la vida. En **Think Mice** siempre estamos listos para llevar su evento más allá de los límites de la imaginación y mejorar nuestra reputación simplemente cumpliendo nuestras promesas.





Por qué Panamá?

Imagine un lugar de ensueño en donde puede encontrar las playas más bellas e islas de dos océanos, las montañas y selva más imponente, una ciudad metropolitana moderna y por último, pero no menos importante, la octava maravilla del mundo: el Canal de Panamá. ¡Todo esto en un solo lugar y destino a su alcance! En este pequeño paraíso puede encontrar la infraestructura turística más completa en la que será recibido por lugareños con una sonrisa amistosa.

El arte, la música, la historia, el turismo, la danza y la gastronomía son parte de los secretos que envuelven a nuestros visitantes en ambientes diversos y exquisitos; donde podrá saborear los encantos más maravillosos del caribe.

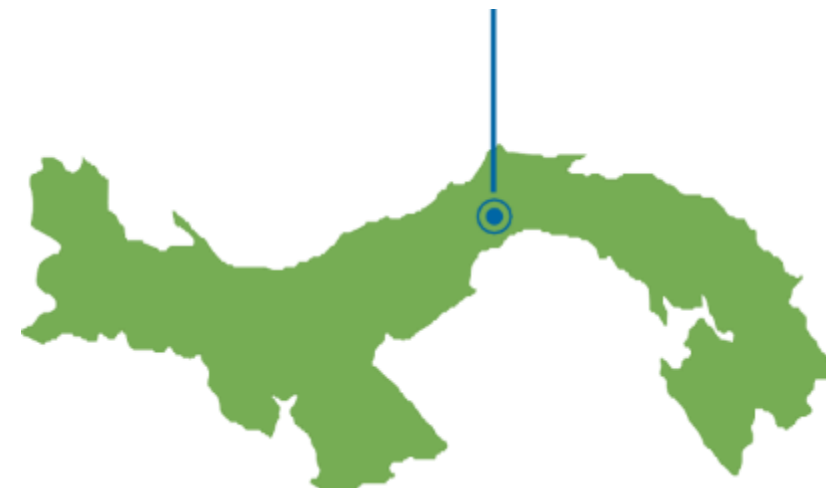


Detalles del País

-  NOMBRE: REPÚBLICA DE PANAMÁ
-  CAPITAL: CIUDAD DE PANAMÁ
-  EXTENSIÓN: 75,517KM2 O 2,839,177MI2
-  AVE NACIONAL: ÁGUILA HARPÍA
-  FLOR NACIONAL: PERISTERIA ELATA (ORQUIDEA)
-  VOLCÁN: VOLCÁN BARÚ  ALTURA MÁXIMA: 3,474M
-  DIVISIÓN POLÍTICA: 10 PROVINCIAS
-  GOBIERNO: REPÚBLICA DEMOCRÁTICA CONSTITUCIONAL
-  CLIMA: MAYORMENTE CÁLIDO  (28°C - 32°C)  (20°C - 25°C)

POPULACIÓN: 4.034 MILLONES
MONEDA: DÓLAR AMERICANO
IDIOMA: ESPAÑOL (IDIOMA OFICIAL) TAMBIÉN HAY LENGUAS INDÍGENAS COMO NGÄBE BUGLE, KUNA AND EMBERA
GRUPOS INDÍGENAS: 7 GRUPOS

PANAMA
CITY



Sobre Nosotros

Think Mice es parte del Grupo Colón 2000, Aventuras 2000, Gray Line Panamá, Puerto de Colón (cruceros), Radisson Colón Hotel, Canal & Bay (recorridos marítimos) y Paragon Latinoamérica (Asociación de Congresos).

Recientemente inauguramos nuestra propia división MICE por Aventuras 2000 Destination Management Company (DMC), enfocada en el sector MICE, innovando permanentemente y brindando servicios completamente satisfactorios para nuestros clientes.

Consolidamos nuestra experiencia como DMC especializada en el sector MICE:

- Reuniones
- Incentivos
- Conferencias
- Eventos

Compañías:



Membresías

Think Mice

Reuniones, Incentivos, Conferencias, Eventos

Nuestros Servicios

Contamos con el personal más calificado en Panamá, con un programa de capacitación continua que garantiza que nuestro personal esté permanentemente especializado y actualizado con las innovaciones, estándares de calidad, administración y logística del sector. Estas fortalezas nos permiten ofrecer los siguientes servicios:

- PLANIFICACIÓN Y DISEÑO DEL PROGRAMA
- ALOJAMIENTO
- Actividades grupales
- Servicios de tierra
- Producciones de eventos
- Acontecimientos especiales
- RECUERDOS ESPECIALES
- EXPERIENCIAS DE VALOR AÑADIDO
- EQUIPOS PROPIOS (TRANSPORTE DE AGUA Y TIERRA)

Reuniones

Incentivos

Conferencias

Eventos



Nuestros Servicios

- **Planificación y diseño de programa:** Planificamos y diseñamos cuidadosamente su programa.
- **Alojamiento:** Ofrecemos una gran variedad de Hoteles.
- **Tours y Actividades Grupales:** Tenemos una gran variedad de tours para visitar diversos monumentos monumentales, históricos, culturales, naturales, compras y entretenimiento familiar y grupal
- **Servicios Terrestres:** Contamos con cualquier servicio local
- **Eventos y Fiestas Temáticas:** organizamos fiestas temáticas y eventos en lugares históricos, en barcos, hoteles, restaurantes, jardines, playas.
Happenings especiales y Shows Folkloricos: nuestros clientes pueden enriquecer su espectáculo agregando grupos de danza folclórica. Panamá ha graduado a cientos de artistas en artes musicales y escénicas, por lo tanto, la organización de representaciones teatrales o musicales se puede organizar fácilmente. También pueden seleccionar conjuntos de estilos populares como pop, salsa y merengue, o bandas de jazz.
- **Tickets Aéreos:** . para visitar otros destinos latinoamericanos junto con Panamá, la variedad de vuelos a la mayoría de los países de la región desde el aeropuerto de Tocumen, junto con nuestra red de aliados regionales, nos permitirá ofrecer a nuestros clientes las mejores conexiones a otros países posibles desde el región.
- **Equipo propio:** Autobuses, lanchas y barcos.

Planificación y
diseño de programas

Acontecimientos especiales

Producción de eventos

Servicio terrestres



PROGRAMA INCENTIVO (6 noches / 7 días)

50 – 500 pax

Día 1:

Llegada a Panamá

Damos la bienvenida a nuestros clientes justo después de completar su inmigración y viajar al hotel, los pasajeros reciben información clave para su estadía.

Traslado en vehículos de diferentes capacidades con servicio de equipaje y maleteros y guía a bordo de los autobuses. Para garantizar la calidad y los estándares de nuestra empresa, hemos invertido en la flota de autobuses más grande y moderna de Panamá, asimismo, también tenemos otros servicios VIP personalizados o de transporte de lujo.

Check-in en el Hotel seleccionado

Cena Buffet en Restaurante del Hotel seleccionado o Cena Tipo Coctel.

Día 2:

Las Tres Ciudades de Panamá

Visite las Ruinas de Panamá La Vieja, destruida por el pirata Henry Morgan. Después, camine el Casco Antiguo, la Panamá Colonial. Una vez terminado en almuerzo en restaurante local, visite el Museo de la Biodiversidad, conocido como el Museo de Frank Ghery, que se encuentra en el Causeway de Amador que se conecta por 4 islas.

PROGRAMA INCENTIVO (6 noches / 7 días)

50 – 500 pax

Día 3:

Canal de Panamá y Sabores Panameños

Degusta un fresco ceviche como un verdadero panameño visitando el Mercado del Marisco. Visite la sala IMAX Canal de Panamá la misma está ubicada justo al lado del Centro de Visitantes de las Esclusas de Miraflores, donde podrá ver el documental "Canal de Panamá en 3D: A Land Divided - A World United", la mejor producción sobre la historia de la vía interoceánica narrada por el ganador del Óscar Morgan Freeman. En las Esclusas de Miraflores, podrá ver el funcionamiento de los barcos transitando por el Canal de Panamá desde el mejor lugar posible. Tendrá la oportunidad de Preparar un delicioso plato panameño en el Restaurante del Canal, Atlantic Pacific, para almorzar.

Día 4:

Tren Interoceánico, Portobello y Tirolesa

En ningún lado del mundo se puede viajar de un océano a otro, cruzando de Sur a Norte en tan solo una hora. Esto es lo que hace de Panamá un país extraordinario. Esta gira es un coctel exótico de experiencias e historia combinada. Saliendo desde el área pacífico cruzando la división continental hacia el área de la costa caribeña, donde se mencionan lugares famosos, y a medida que se va desarrollando la historia, el escenario también va cambiando, visitaremos primero Portobello donde lo llevará a visitar la historia de la conquista. Siente la adrenalina recorrer todo tu cuerpo, mientras experimentas esta actividad de Tirolesa con la que quedarás cautivado y con deseos de repetirla muchas veces más.

PROGRAMA INCENTIVO (6 noches / 7 días)

50 – 500 pax

Día 5

Aldea Indígena Emberá

Súbase a una canoa y navegue con los indios Emberá por el Lago Gatún. Admire sus viviendas, bailes y costumbres tradicionales. Compartirá un almuerzo tradicional al estilo indígena y no deje de aprovechar la oportunidad de comprar sus artesanías.

Día 6

Tour Ecológico

Abordará un bote en el río Chagres para entrar al lago Gatún. Una vez en el lago, navegará por el Canal de Panamá, visitará Isla Monos, donde podrá ver a estos divertidos animales y alimentar a los que acercan al bote. Contempla el bosque húmedo tropical que rodea el Canal. Una perspectiva única de la vida silvestre ofrece esta travesía, un recorrido de 600 metros a bordo de una góndola que le permitirá internarse en el bosque lluvioso. A una altura en la que casi roza las copas de los árboles tendrá posibilidad de ver una gran variedad de aves que allí anidan, perezosos y distintas especies de monos. Al bajar del teleférico encontrará una impresionante torre de observación donde aprecia la privilegiada vista 360°. Estamos trabajando para apoyar la conservación del perezoso con la creación del Santuario del Perezoso. Donde puedes aprender todo sobre sus hábitos, diferentes especies, evolución y amenazas a las que están expuestos. Disfrutara de un almuerzo rodeado de fauna y flora.

PROGRAMA INCENTIVO (6 noches / 7 días)

50 – 500 pax

Día 7

Salida hacia el Aeropuerto

Encuentro en el lobby del Hotel para traslado hacia el aeropuerto, servicio de equipaje y maleteros, guía a bordo de los autobuses.

Tours populares



Tránsito Parcial por el Canal

Sorpréndase con las maravillosas vistas y experimente la elevación del barco mientras viaja a través de las esclusas.



Comunidad Emberá

Visite la Comunidad Emberá en el Parque Nacional Chagres, conozca su estilo de vida y disfrute de la naturaleza.



Tren Interoceánico

Disfrute de un viaje a lo largo del Canal de Panamá en el tren interoceánico desde la capital hasta Colón.



Eco-Canal

Navegará en bote alrededor de las islas y bahías que componen el ecosistema único del Canal de Panamá.

Tours populares



Expansión del Canal de Panamá

Una experiencia maravillosa en la que podrá vivir en primera persona el tránsito completo de la Ampliación del Canal de Panamá.



Día de Tour en Catamarán

Disfruta de un día inolvidable con todo incluido. Desde un exclusivo bar abierto música, y comida a bordo.



City Tour

Visitaremos Panama La Vieja, Casco Antiguo, la ciudad Moderna, prepárese para encontrarse con los contrastes modernos y clásicos.

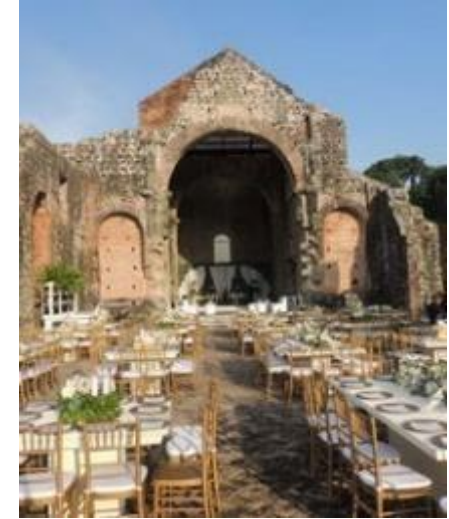


Tour de Teleférico

Experimente la magia del Bosque en Gamboa, podremos encontrar animales y plantas exóticas en este recorrido.

Nuestros Venues

Para Eventos





Panama Viejo

Panamá Viejo es la parte restante de la antigua ciudad de Panamá y antigua capital del país. Forma un sitio del patrimonio mundial desde 1997. El asentamiento fue fundado el 15 de agosto de 1519 por Pedro Arias Dávila y otros 100 habitantes. En ese momento, fue el primer asentamiento europeo permanente en el Océano Pacífico, que reemplazó a las dos ciudades de Santa María la Antigua del Darién y Acla.





Casco Antiguo

La vida nocturna en Casco Viejo es posiblemente la mejor en la Ciudad de Panamá. Desde el momento en que sale de su hotel o apartamento en el Casco Viejo puede sentir la energía en las calles.

Hay algo para todos en Casco al atardecer o al caer la noche, ya sea saborear mojitos en una plaza romántica, disfrutar de unas cervezas en un bar de piedra, charlar con la clase creativa en una galería de arte o bailar toda la noche en lujosos club nocturnos o bares.





Mi Pueblito

Mi Pueblito es una de las principales atracciones de la ciudad de Panamá que se encuentra en las faldas del Cerro Ancón. Rodeado por una vegetación que le da una frescura permanente, presenta a sus visitantes réplicas de construcciones de cada uno de los pueblos que dieron origen a la historia enriquecida de Panamá como República. Aquí también podemos organizar cócteles para unos 400 invitados y cenas para banquetes con capacidad para 300 personas, tematizar eventos como White Night Party, Noche Panameña, entre otros.





Miraflores Centro de Visitantes

El Centro de Visitantes de Miraflores es un espacio en donde puede vivir una experiencia única del Canal de Panamá. En un solo lugar encontrará diferentes actividades para aprender y disfrutar del canal. Cuenta con 4 pisos de museos y una magnífica terraza que aprovechar tanto para observar la Operación del Canal de Panamá como para organizar un cóctel para unos 500 invitados o una cena de banquete para unos 300 invitados.





IMAX

La sala IMAX Canal de Panamá está ubicada justo al lado del Centro de Visitantes de las Esclusas de Miraflores, donde podrá ver el documental "Canal de Panamá en 3D: A Land Divided - A World United", la mejor producción sobre la historia de la vía interoceánica narrada por el ganador del Óscar Morgan Freeman. Con una capacidad para 525 invitados, es el lugar indicado para celebrar reuniones, exposiciones de arte, eventos tipo cóctel y más.





Biomuseo

El Biomuseo o Museo de la Biodiversidad está ubicado en la Calzada de Amador en la Ciudad de Panamá. Fue diseñado por el famoso arquitecto Frank Gehry. Este es el primer diseño de Gehry para América Latina. Es el lugar perfecto para un recorrido por el museo, cocktail, reunión colorida y artística en la que sus invitados podrán apreciar la biodiversidad de Panamá de la manera más exclusiva.



Producción A/V

- Manejamos todo tipo de iluminación. Equipos de audio. Micrófonos.
- Lavaréis presidenciales e inalámbricos. Equipos de proyección.
- Pantallas digitales
- Mapeo y tecnologías de vanguardia para su evento.



Souvenirs





+507 209 2000
info@colon2000.com
reservas2@colon2000.com
maite@colon2000.com